

## PARAMETRE A VÝHODY

- vynikajúci súčiniteľ prestupu tepla  $U_f$  od 0,8 W/m<sup>2</sup>K
- hrúbka zasklenia až 48 mm
- veľkoplošné presklené plochy bez nutnosti delenia
- široké spektrum prevedení
- jednoduchá prefabrikácia a inštalácia
- varianty tvarov krycích líšt
- veľký výber otváracích prvkov vrátane okien so skrytým krídlom
- odolnosť proti vlúpaniu trieda WK2 a WK3
- zhoda s požiadavkami CE klasifikácie

TECHNICKÁ ŠPECIFIKÁCIA	MB-SR50	MB-SR50 PL	MB-SR50 EFEKT	MB-SR50 HI	MB-SR50 střešní okno	MB-SR50 A
Hĺbka stĺpikov (mm)	15 - 245	15 - 185	15 - 185	15 - 245	-	5
Hĺbka priečok (mm)	5 - 185	5 - 145	5 - 145	5 - 185	-	5
Pevnosť stĺpikov súč. lx (cm <sup>4</sup> )	3,92 - 1570,44	3,92 - 701,89	3,92 - 701,89	3,92 - 1570,44	-	0,79
Pevnosť priečok súč. lz (cm <sup>4</sup> )	0,79 - 571,27	0,79 - 263,46	0,79 - 263,46	0,79 - 571,27	-	0,79
Hrúbka zasklenia (mm)	24 - 48	28 - 32	28 - 32	26 - 44	10 - 32	5 - 40

TECHNICKÉ PARAMETRE	MB-SR50	MB-SR50 PL	MB-SR50 EFEKT	MB-SR50 HI	MB-SR50 střešní okno	MB-SR50 A
Priepustnosť vzduchu	AE1200 (1200 Pa) EN 12153:2003; EN 12152:2002					
Odolnosť na zaťaženie vetrom	2400 Pa EN 12179:2002; EN 13116:2002	1800 Pa EN 12179:2002; EN 13116:2002	2400 Pa EN 12179:2002; EN 13116:2002			
Vodotesnosť	RE1200 (1200 Pa) EN 12155:2003; EN 12154:2002	RE1500 (1500 Pa) EN 12155:2003; EN 12154:2002	RE1200 (1200 Pa) EN 12155; EN 12154	RE1500 (1500Pa) EN 2155:2003; EN 12154:2002		
Súčiniteľ prestupu tepla $U_f$ (W/m <sup>2</sup> K)	od 1,3	od 1,3	Individuálne meranie	od 0,8	Individuálne meranie	Individuálne meranie
Akustická izolačná schopnosť $R_w$ (dB)	až 46	-	až 37	až 52	-	-



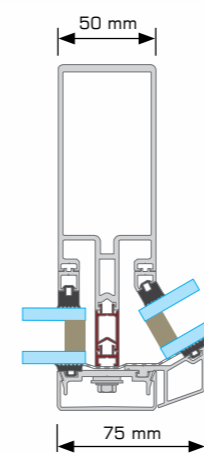
•  $U_f$  od 0,8 W/m<sup>2</sup>K

• Voľnosť pri projektovaní

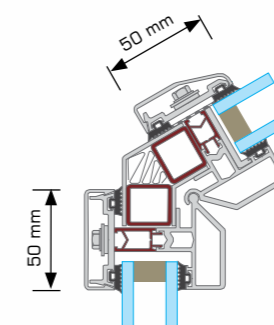
• Overená spoľahlivosť

Stĺpovo-priečková fasáda

# MB-SR50



Rohové spojenie – rez

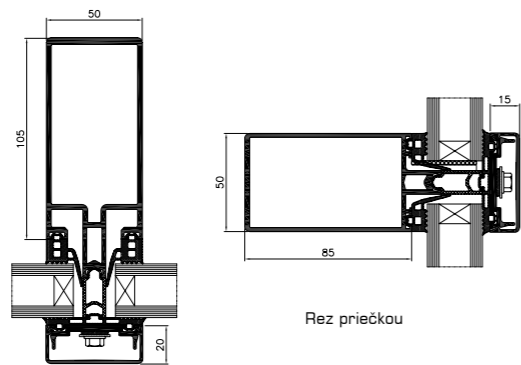


Rez strešnými priečkami



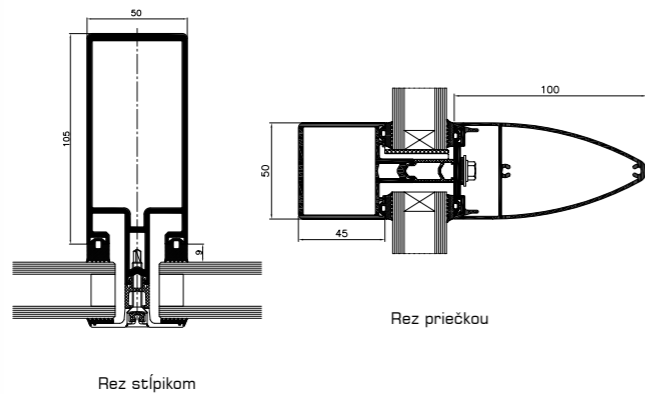
Stĺpovo-priečková fasáda MB-SR50 bola navrhnutá s ohľadom na stále rastúce požiadavky na kvalitu a na vynikajúce teplotné parametre. Tento viacúčelový systém s veľkým výberom stĺpikov a priečok dáva architektom a projektantom slobodu pri projektovaní stavieb. Veľký rozsah prvkov spolu s ostatnými okno-dverovými systémami Aluprof je ideálny pre použitie pri malých i veľkých budovách. Systém bol úspešne použitý na množstve stavieb po celej Európe aj mimo nej.

## MB-SR50



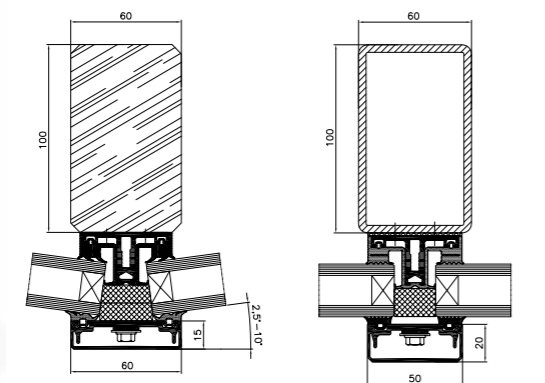
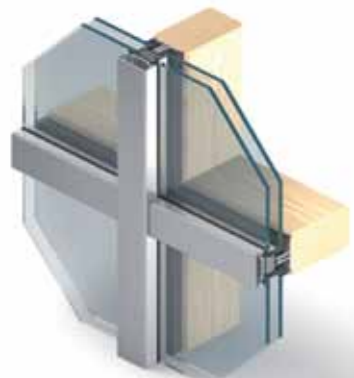
Základná verzia fasády ponúka skvelé možnosti k vyriešeniu všetkých individuálnych projektových požiadaviek. Vďaka širokému rozsahu profilov môžu architekti a projektanti realizovať aj tie nejsmelšie nápady v oblasti hliníkových fasádnych opláštení.

## MB-SR50 PL



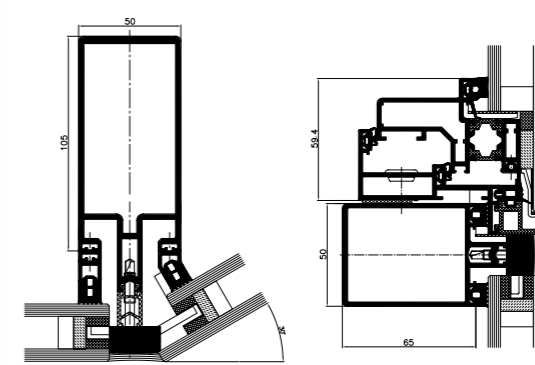
Designová varianta základnej verzie, pri ktorej je zvýraznené vertikálne, alebo horizontálne delenie.

## MB-SR50 A



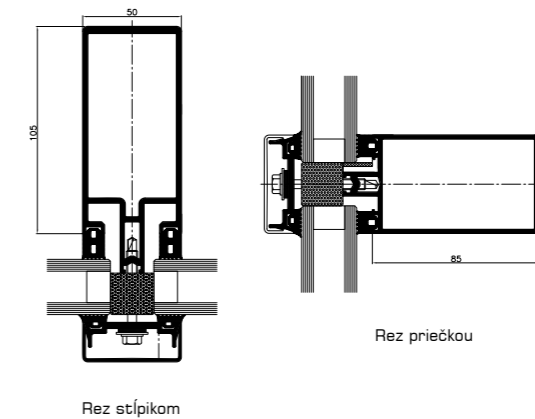
Príložkový systém, ktorý ponúka najjednoduchšiu variantu presklenej fasády (montážou jednoduchých profilov k drevennej alebo oceľovej konštrukcii). Toto riešenie spája prednosti dvoch rôznych konštrukčných materiálov.

## MB-SR50 EFEKT



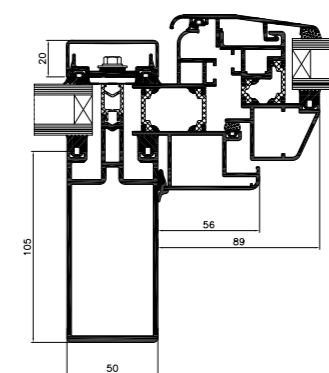
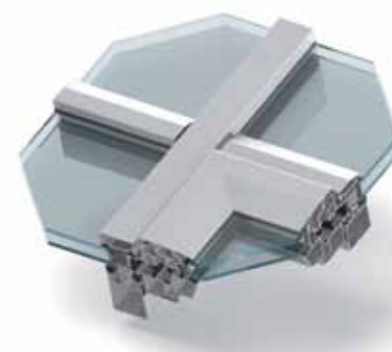
Ekonomicky výhodná varianta štruktúrálnej fasády - z vonkajšieho pohľadu získame jednoliatu sklenenú plochu delenú štruktúrou vertikálnych a horizontálnych línií so šírkou 20 mm.

## MB-SR50 HI



Varianta systému MB-SR50 s najlepšimi tepelnými parametrami -  $U_f$  od 0,8 W/m<sup>2</sup>K. Dosaiahnutie týchto parametrov bolo vďaka použitiu inovačných izolačných vložiek.

## MB-SR50 strešné okno



Strešné okno je súčasťou systému MB-SR50 a je určené pre odvetrávacie okná. Tieto okná je možné montovať do striech so sklonom od horizontálnej roviny od 5° do 75°.